

DF 40

TECHNISCHE DATEN

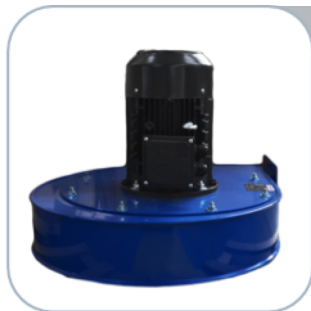
| | Einheit | DF 40 |
|---|---------|-------------------------|
| Antrieb | | Radialventilator |
| Leistung | kW | 4 |
| Spannung Frequenz | V Hz | 400 50/60 |
| IP Schutzklasse | | 55 F |
| Max. Unterdruck | Pa | 3210 |
| Max. Luftmenge | m³/h | 2200 |
| Saugstutzen | Ø mm | 150 |
| Schalldruckpegel – (EN ISO 3744) | dB(A) | 76 |
| Sammelbehälter | L | 65 |
| Abmessungen | mm | 630 X 1100 |
| Höhe | mm | 2150 |
| Gewicht | Kg | 145 |
| Hauptfilter | | |
| Typ | | Filtertaschen |
| Filterfläche | cm² | 45.000 |
| (Klassifikation EN 603335-2-69) | | M |
| Filtermaterial | | Polyester |
| Abreinigung | | Manuelle Abreinigung |
| SP Abreinigung – Optional | | |
| Filterfläche | cm² | 120.000 |
| (Klassifikation EN 60335-2-69) | | M |
| Medium | | Polyester Filterpatrone |
| Abreinigung | | Pneumatisch |



DF 40



ANTRIEB



Die Absaugung erfolgt über einen Hochdruck-Radialventilator.

LEITEINHEIT



Das Leitbleich sorgt dafür, dass das Absaugmedium direkt in den Sammelbehälter gleitet wird. Der Ansaugstutzen ist individuell in Ø 100, Ø 150, Ø 180, Ø 200 erhältlich und bei Bestellung anzugeben.

FILTERELEMENT



Die Filtration wird durch einen Polyesterfilter der Klasse M gewährleistet. Die Sternform ermöglicht eine Luftdurchströmung auch bei verschmutztem Filter. Das Filtergewebe entspricht der Klasse M (BIA | En 60335-2-69). Das bedeutet, dass alle Partikel bis zu einem Mikrometer durch den Filter gestoppt werden, um die Motoren und den Bediener zu schützen.

SAMMELBEHÄLTER



Das aufgesaugte Material wird in einem robusten Sammelbehälter gesammelt. Hinter dem Staubsauger befindet sich ein Metallbügel, mit dem Sie den Behälter aushaken können. Dieser kann dank der 4 Rollen, mit denen es ausgestattet ist, leicht entfernt werden. Die robuste Bauweise sorgt für große Stabilität.

VERFÜGBARE OPTIONEN

| | |
|-----------------|--|
| ANT M | Antistatisches Filtermaterial Klasse M (IEC 60335-2-69) |
| PTFE | PTFE Filter - Klasse M (IEC 60335-2-69) |
| PTFE ANT | PTFE – antistatisches Filtermaterial Klasse M (IEC 60335-2-69) |
| NOMEX | Filtermaterial für hohe Temperaturen bis 250° celsius |
| ABC | Aktivkohlefilter |
| BX | Edelstahl- Sammelbehälter V2A (AISI 304) |
| GX | Gehäuse und Sammelbehälter V2A (AISI 304) |
| GRD | Erdung |

ALTERNATIVE FILTERABREINIGUNGSSYSTEME



SP ist das beste automatische Filterpatronenreinigungssystem das Druckluft (6 bar) benutzt. Die große Filterfläche und hohe Effizienz erlauben mit große Menge feiner Pulvern zu arbeiten. Die Filter sind Aluminate und Antistatische mit BIA-M (EN 60335-2-69) Klassifikation. Die Filterreinigung erfolgt bei laufendem Gerät.



Die Option PSC bietet die Möglichkeit an mittels Knopfdruck einen Rüttelmechanismus zur Filterreinigung auszulösen. Alternativ kann über eine SPS eine vollständige automatische Rüttelabreinigung erfolgen.